

Droombeeldendocument gemeente Best

Dromen van de bewoners over de leefomgeving in de gemeente Best | versie 14 juli 2020



RUIMTE
VOLK

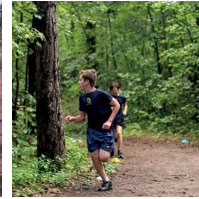


Groene gemeente

- Robuuste ecologische verbindingen, extensieve landbouw, veel biodiversiteit
- Groen in en tussen de wijken
- Vergroening van tuinen en daken



"Ik droom van groene tuinen en daken zodat we het regenwater beter kunnen opvangen"



Duurzame gemeente

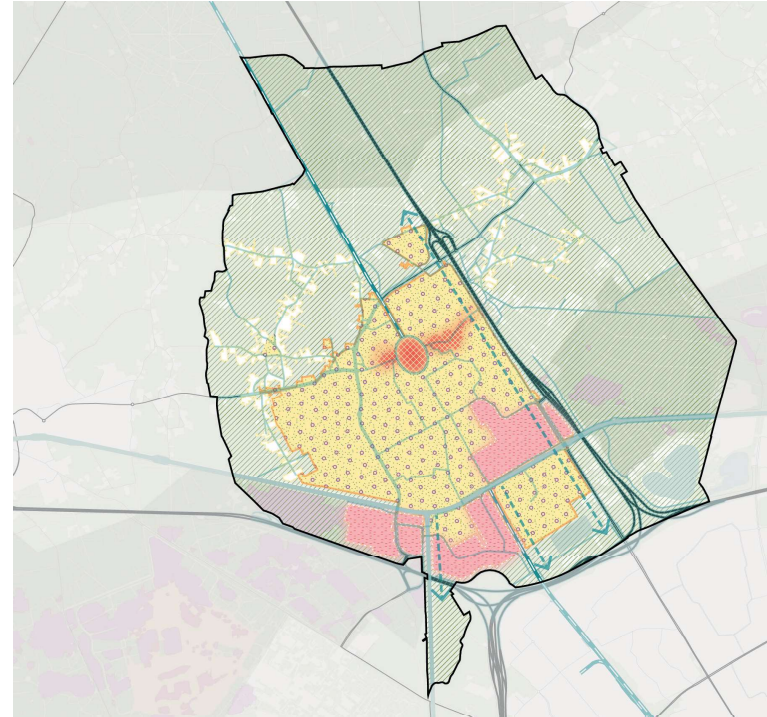
- Eerlijk en betaalbaar verduurzaamd
- Energie kleinschalig en slim ingepast opwekken
- Meervoudig ruimtegebruik
- Best 2040 klimaatbestendig

Bereikbare gemeente

"Als er in Best intercity's stoppen overweeg ik mijn auto weg te doen."

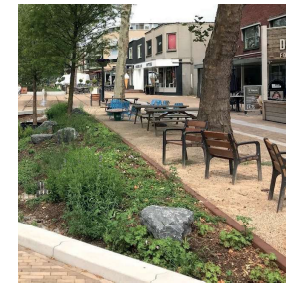


- Best is duurzaam bereikbaar
- Uitgebreid openbaar vervoer
- Ontwikkeling stationsgebied
- Ruimte voor slimme mobiliteitsconcepten



Werkende gemeente

"In 2040 liggen de daken van alle bedrijfspanden vol met zonnepanelen."



- Innovatieve bedrijvigheid
- Duurzame bedrijfspanden
- Dorpshart is multifunctioneel centrum met ruimte voor wonen



Inclusieve gemeente

"In 2040 hoort iedereen erbij!"



- Goed en gezond leven in Best
- Verbonden door ontmoeting
- Gemeente en maatschappelijke organisaties werken samen
- Voldoende bereikbare voorzieningen

Inclusieve gemeente

- Dorpsse voorzieningen in de wijken en ruimte voor gemengde woonvormen- en zorgvoorzieningen

Werk gemeente

- Duurzame en innovatieve bedrijventerreinen
- Compacte centra met mix van voorzieningen en ruimte voor wonen

Duurzame gemeente

- Kleinschalige energieopwek kwalitatief ingepast
- Energie opwekken op daken van bedrijfspanden

Woongemeente

- Goede, betaalbare woningen voor ouderen, starters en gezinnen ruimte voor nieuwe concepten en CPO
- Ruimte voor duurzame kringlooplandbouw en nieuwe invulling leegstaand agrarisch vastgoed

Bereikbare gemeente

- Hoogwaardige fietsverbindingen
- Stationsontwikkeling, knooppunt van OV verbindingen, IC station
- Hoogwaardig OV netwerk en kwalitatieve fietsroutes

Groene gemeente

- Robuuste ecologische verbindingen en meer biodiversiteit in het buitengebied + zoekgebieden collectieve opwek

Woongemeente

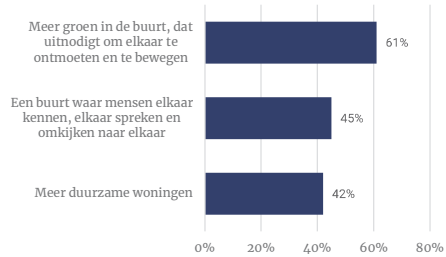


- Gevarieerd en betaalbaar woningaanbod
- Woningen voor kleine huishoudens en gezinnen
- Collectieve, duurzame en flexibele woonvormen
- Voorzieningen en ontmoetingsplekken
- Transformatie van bestaande wijken

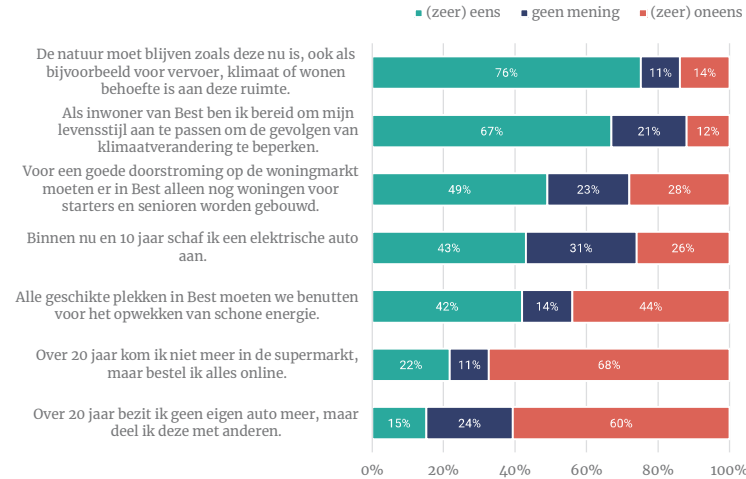
Uitkomsten inwonerspanel

De gemeente Best heeft het inwonerspanel middels een online enquête gevraagd hoe zij de toekomst van Best zien. 634 inwoners hebben de complete vragenlijst ingevuld. Op de data is een weging toegepast naar leeftijd en geslacht. Dit betekent dat de verhoudingen naar leeftijd en geslacht zijn teruggebracht naar de werkelijk bestaande verhoudingen in de bevolking van Best. Op deze manier zijn de resultaten representatief voor de gehele gemeente, wat betreft deze achtergrondkenmerken. De resultaten op deze pagina zijn slechts een greep uit de vele reacties.

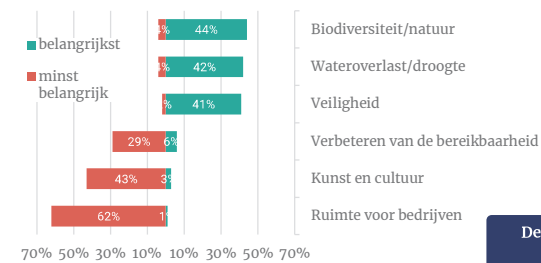
Wat is er nu niet of onvoldoende in Best, maar zou er over 20 jaar wel moeten zijn?



In welke mate bent u het eens met deze stellingen?



Welke thema's vindt u het belangrijkste/minst belangrijk voor de Omgevingsvisie Best?



De gemeente moet het meest/het eerst aandacht besteden aan:

1. Het centrum van Best
2. Het stationsgebied/tapijtcentrum
3. Wilhelminadorp

Wat ziet u als u over 20 jaar uit uw raam kijkt? Met andere woorden, wat is uw droom voor Best? Een greep uit de reacties

"Eigenlijk ben ik nu al tevreden."

"Veel groene natuur en wegen met verkeer dat geluidsarm en milieuvriendelijk is."

"Bereikbaar, groen en gezellig Best met een gevarieerd aanbod van winkels, terrassen en eetgelegenheden."

"Zelfvoorzienende gemeente qua energie."

"Groen, groen en nog meer groen. Minder vervuulende auto's, minder vervuulende openhaarden, minder vervuulende vuurkorven in tuinen en vooral heel veel vogels en insecten."

"Een mooie combinatie van een goed bereikbaar, gezond dorp met een prachtig leefbaar buitengebied"

"Een dorps gevoel met veel groen, maar wel met alle voorzieningen."

"Niet te groot en nog steeds ruimte voor veel groen, centra waar de buurt bij elkaar kan komen om te ontspannen en elkaar te helpen."

"Een groen autoluw dorp."

"Ik hoop nog hetzelfde, groen en geen overburen. Dus een dorp dat niet te vol wordt."

"Milieuvriendelijke gemeente, voldoende woongelegenheden voor startende jongeren, autovrij centrum."

"Een duurzaam, groen dorp, met ruimte voor recreatie."

"De auto is niet meer dominant in de buurt, dus meer ruimte voor spelende kinderen en voetgangers."

"Spelende kinderen en groepen jongeren tussen het groen, zonder loslopende honden en zonder hondenpoep."

"Liefst een samenleving die in harmonie met elkaar omgaat, (ons kent ons) maar ook elkaars waarden weten te waarderen."

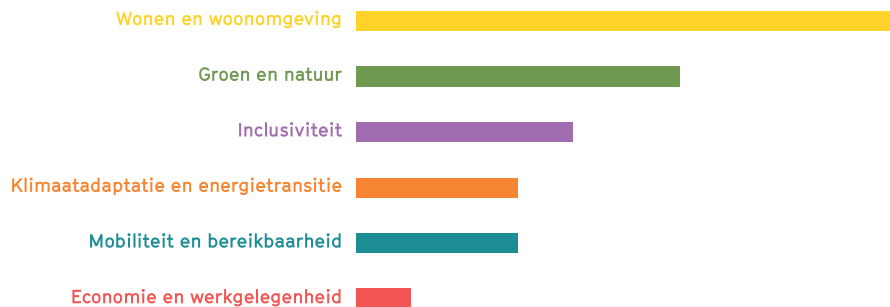
Dromen van college en raad

11 Raads- en collegeleden hebben een enquête ingevuld over de toekomst van Best. Enkele vragen die voorbij kwamen: wat zijn unieke kenmerken van Best die we moeten behouden? Wat zijn hun dromen voor Best? Welke opgaven moeten in de omgevingsvisie prioriteit krijgen? Hieronder vindt u een greep uit de uitkomsten.

Best is...



Prioritering van grote opgaven



Dromen voor Best in 2040



Duurzame (openbare) vervoerssystemen voor iedereen op elk moment en plek

Ontwikkeling danwel herstel van natuur- en bosgebieden moet alle ruimte en prioriteit krijgen

Meer groen in de buurt, dat uitnodigt om elkaar te ontmoeten en te bewegen is een belangrijk doel

Alle mogelijke locaties voor duurzame energie (zonne- en windenergie) moeten worden benut

In elke wijk voldoende laadpalen zodat iedereen kan overstappen op een elektrische auto

80% van de woningen zijn in 2040 minimaal energieneutraal, liefst zelfs energieleverend

Het creëren van betere verbindingen met de omliggende dorpen en steden

Meer ruimte creëren voor de fiets / e-bike / speedpedelec

Meer ruimte creëren voor bedrijven en/of bedrijventerreinen

Meer ruimte voor en investeren in kunst en cultuur

Meer groen in de buurt, dat uitnodigt om elkaar te ontmoeten en te bewegen is een belangrijk doel

Meer ruimte creëren voor sport en recreatie

De natuur moet blijven zoals deze nu is, ook als bijvoorbeeld voor vervoer, klimaat of wonen behoefte is aan deze ruimte.

Instandhouden en indien nodig uitbreiden van maatschappelijke voorzieningen

Creëren van meer gemengde woon-werkmilieus energieneutraal, liefst zelfs energieleverend

Creëren van unieke woonmilieus

Elke wijk zijn eigen buurthuis.

Investeren in bestaande woningen is belangrijker dan ontwikkelen van nieuwbouw

Voor een goede doorstroming op de woningmarkt moeten er in Best alleen nog woningen voor starters

