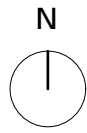


**Letting
Huls**

**| IKC De Zevensprong
| Vooroverleg Welstand**

26 januari 2022



Kettinghuls

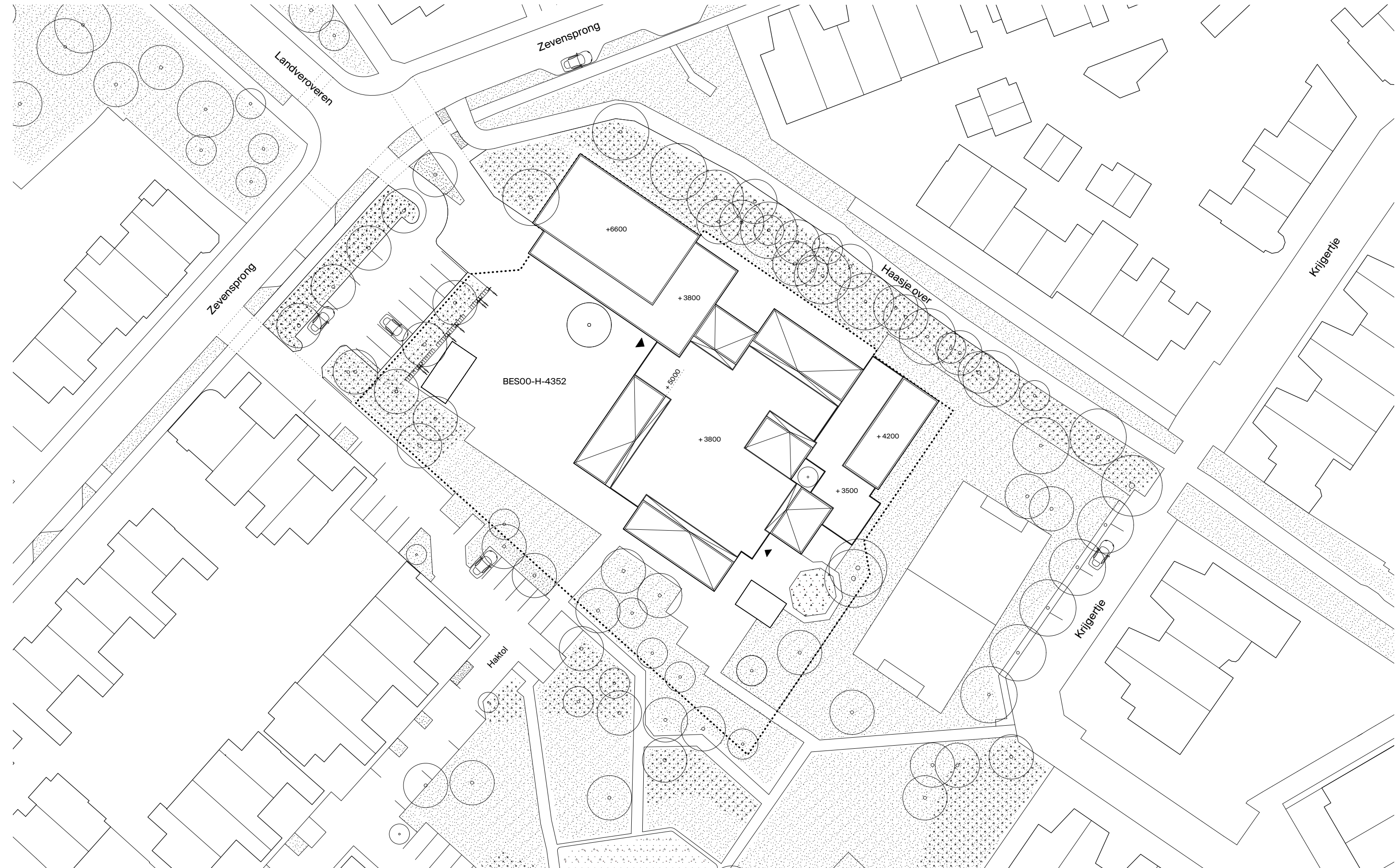
MAAKPLAATS HEM
Nieuwe Hemweg 2
1013 BG Amsterdam

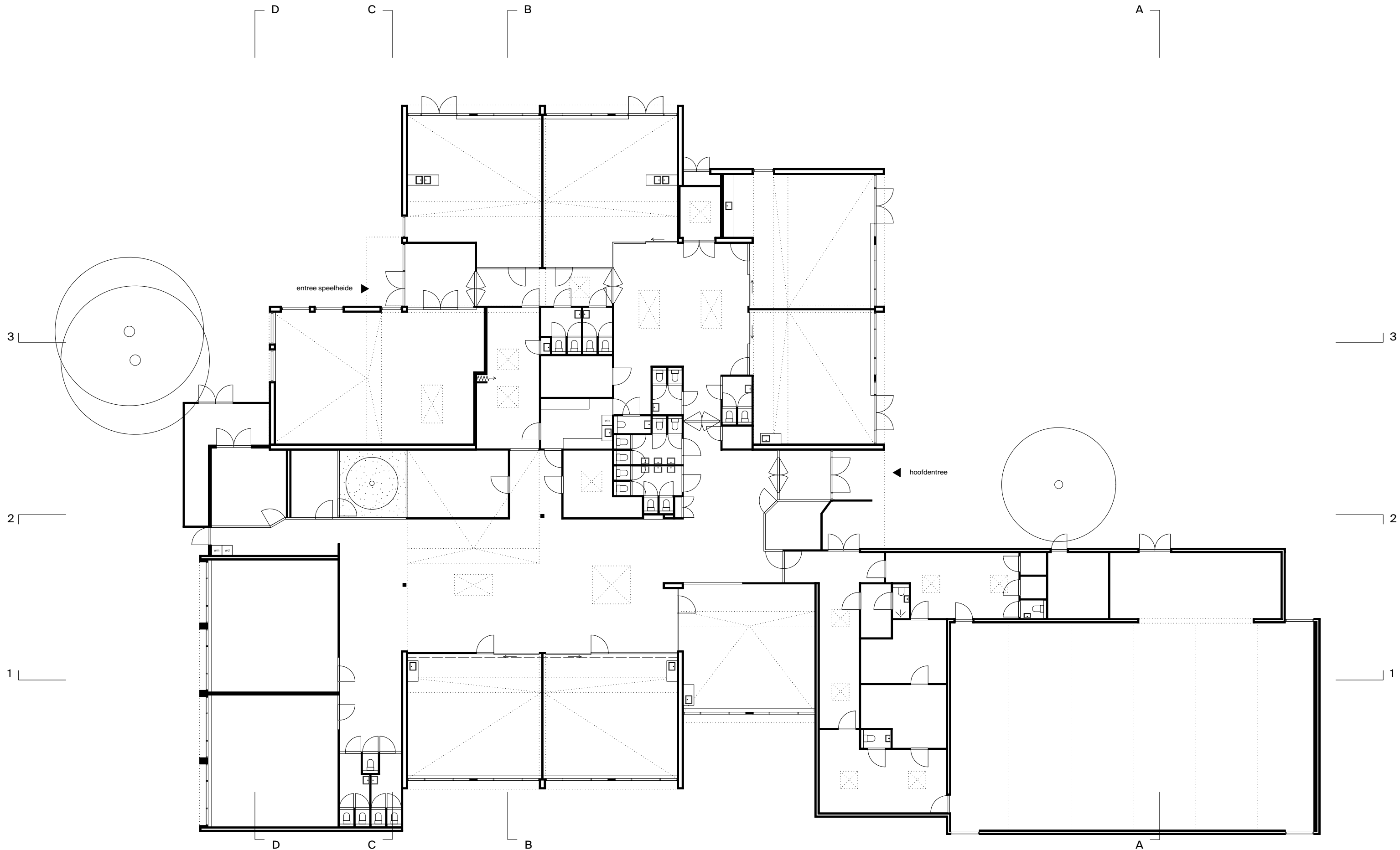
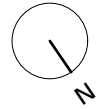
T +31(0)20 320 56 43
mail@kettinghuls.com
www.kettinghuls.com

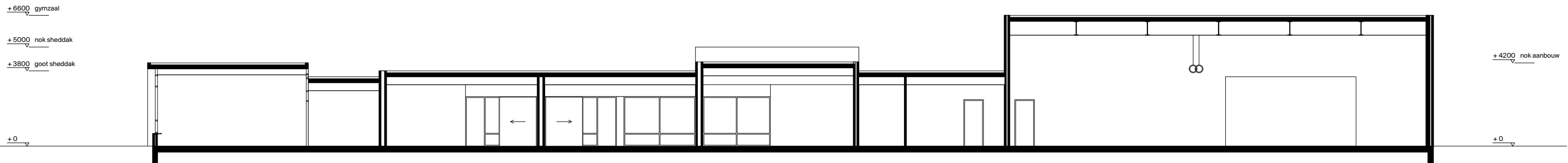
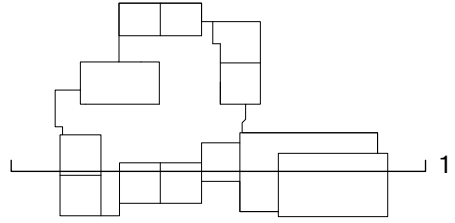
projectnummer | 2101
project | IKC De Zevensprong
opdrachtgever |
Gemeente Best
fase | schetsontwerp

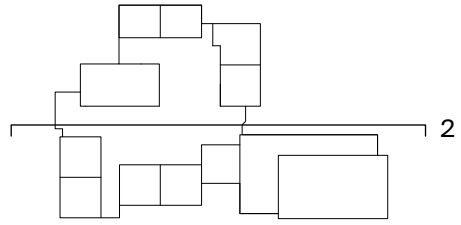
onderwerp | bestaand,
situatie
schaal | 1:500
formaat | A3
datum | 23-12-2021

getekend | fs
gewijzigd |
tekeningnummer
B00

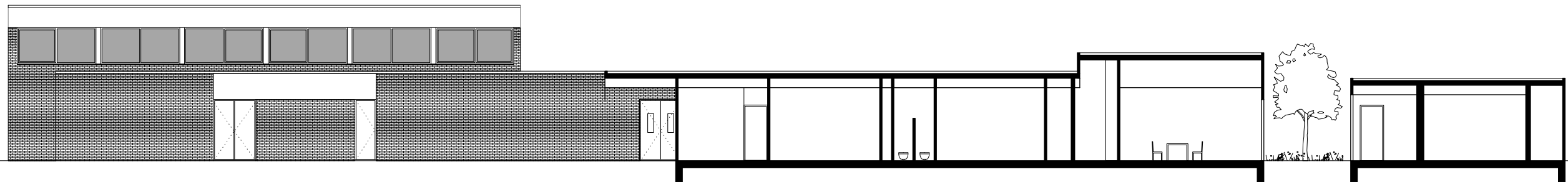


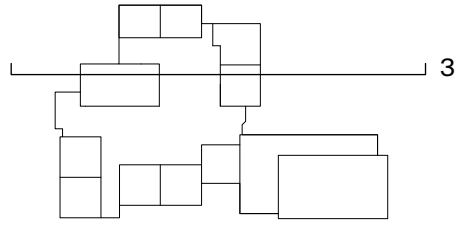






+6600 gymzaal
+5000 nok sheddak
+3800 goot sheddak
+0

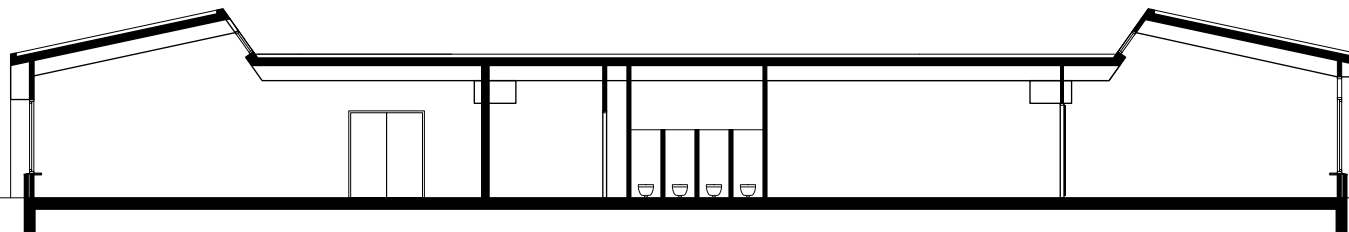


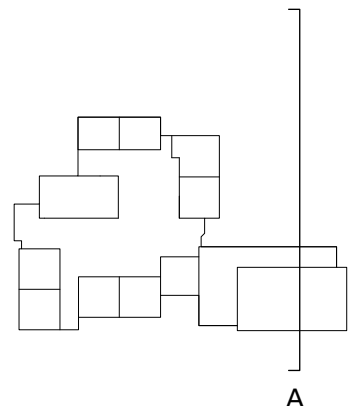


+5000 nok sheddak

+3800 goot sheddak

+0





Kettinghuls

MAAKPLAATS HEM
Nieuwe Hemweg 2
1013 BG Amsterdam

T +31(0)20 320 56 43
mail@kettinghuls.com
www.kettinghuls.com

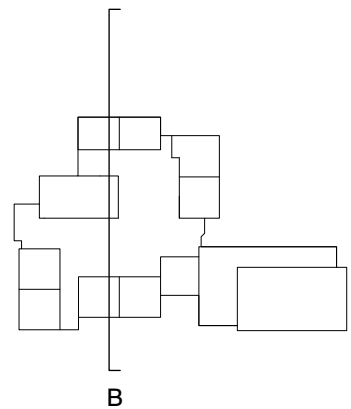
projectnummer | 2101
project | IKC De Zevensprong
opdrachtgever |
Gemeente Best
fase | schetsontwerp

onderwerp | bestaand,
doorsnede A
schaal | 1:200
formaat | A3
datum | 23-12-2021

getekend | lj
gewijzigd |
tekeningnummer
B13

+6600 gymzaal
+5000 nok sheddak
+3800 goot sheddak
+0





Kettinghuls

MAAKPLAATS HEM
Nieuwe Hemweg 2
1013 BG Amsterdam

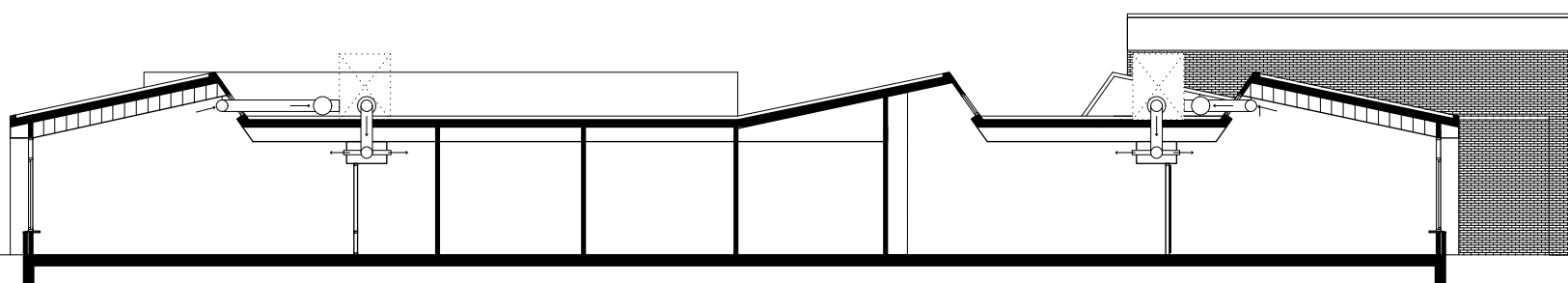
T +31(0)20 320 56 43
mail@kettinghuls.com
www.kettinghuls.com

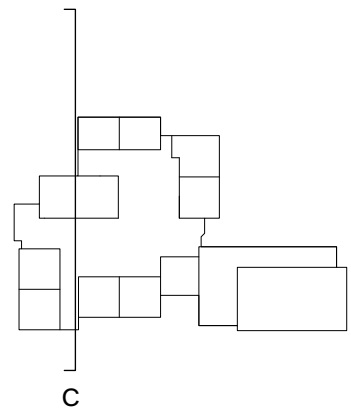
projectnummer | 2101
project | IKC De Zevensprong
opdrachtgever |
Gemeente Best
fase | schetsontwerp

onderwerp | bestaand,
doorsnede B
schaal | 1:200
formaat | A3
datum | 23-12-2021

getekend | lj
gewijzigd |
tekeningnummer
B14

+6600 gymzaal
+5000 nok sheddak
+3800 goot sheddak
+0





Kettinghuls

MAAKPLAATS HEM
Nieuwe Hemweg 2
1013 BG Amsterdam

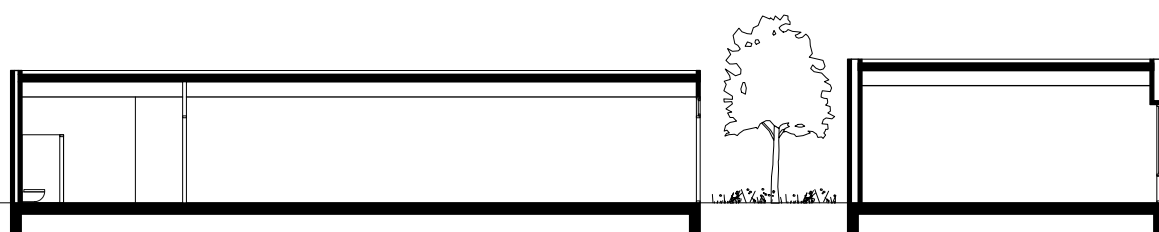
T +31(0)20 320 56 43
mail@kettinghuls.com
www.kettinghuls.com

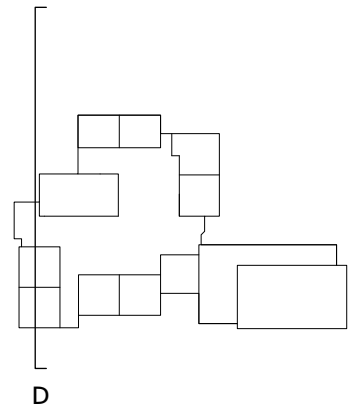
projectnummer | 2101
project | IKC De Zevensprong
opdrachtgever |
Gemeente Best
fase | schetsontwerp

onderwerp | bestaand,
doorsnede C
schaal | 1:200
formaat | A3
datum | 23-12-2021

getekend | lj
gewijzigd |
tekeningnummer
B15

+3500
+0





Kettinghuls

MAAKPLAATS HEM
Nieuwe Hemweg 2
1013 BG Amsterdam

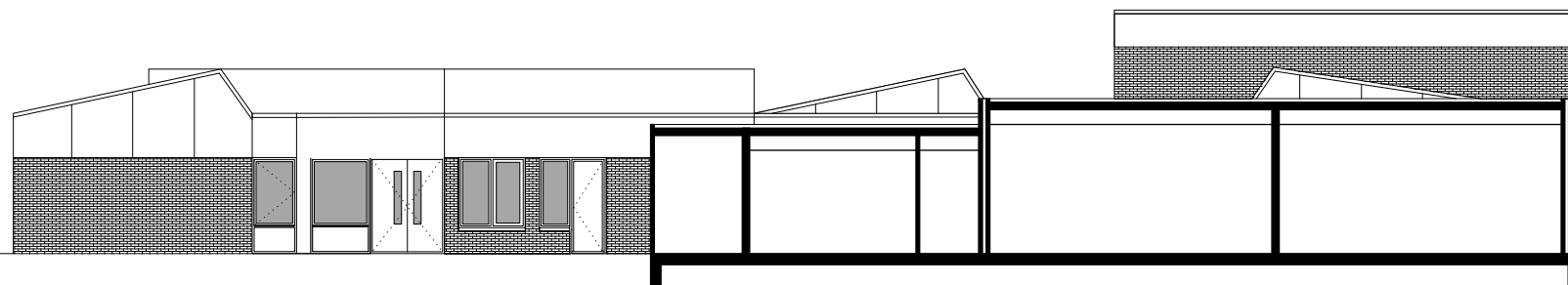
T +31(0)20 320 56 43
mail@kettinghuls.com
www.kettinghuls.com

projectnummer | 2101
project | IKC De Zevensprong
opdrachtgever |
Gemeente Best
fase | schetsontwerp

onderwerp | bestaand,
doorsnede D
schaal | 1:200
formaat | A3
datum | 23-12-2021

getekend | lj
gewijzigd |
tekeningnummer
B16

+6600 gymzaal
+5000 nok sheddak
+3800 goot sheddak
+0



+4200 nok aanbouw
+0

+6600 gymzaal
+5000 nok sheddak
+3800 goot sheddak
+0

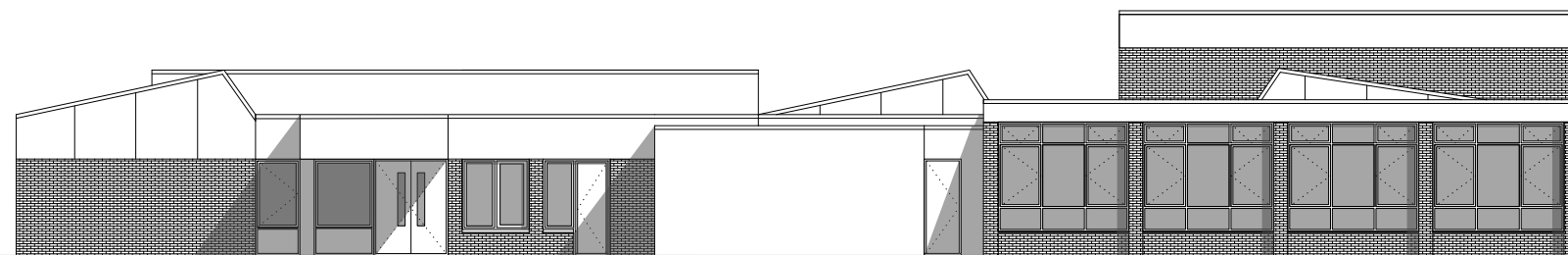


+ 6600 gymzaal

+ 5000 nok sheddak

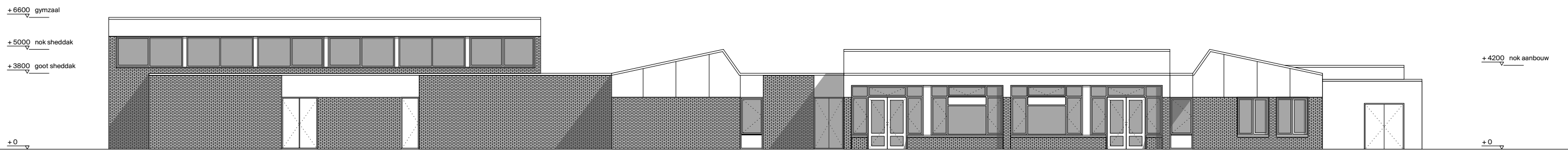
+ 3800 goot sheddak

+ 0

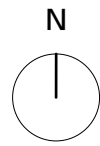


+ 4200 nok aanbouw

+ 0







Kettinghuls

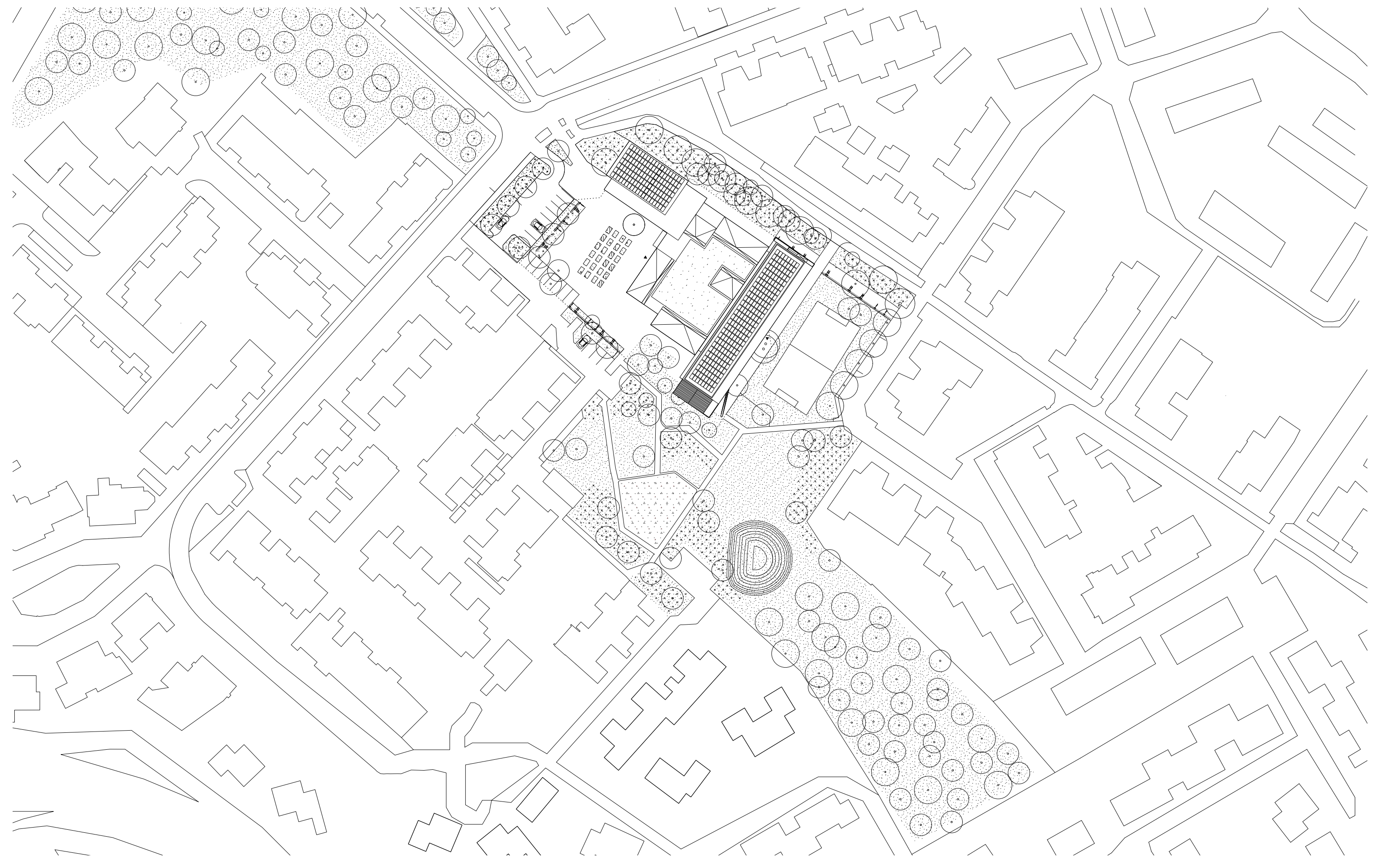
MAAKPLAATS HEM
Nieuwe Hemweg 2
1013 BG Amsterdam

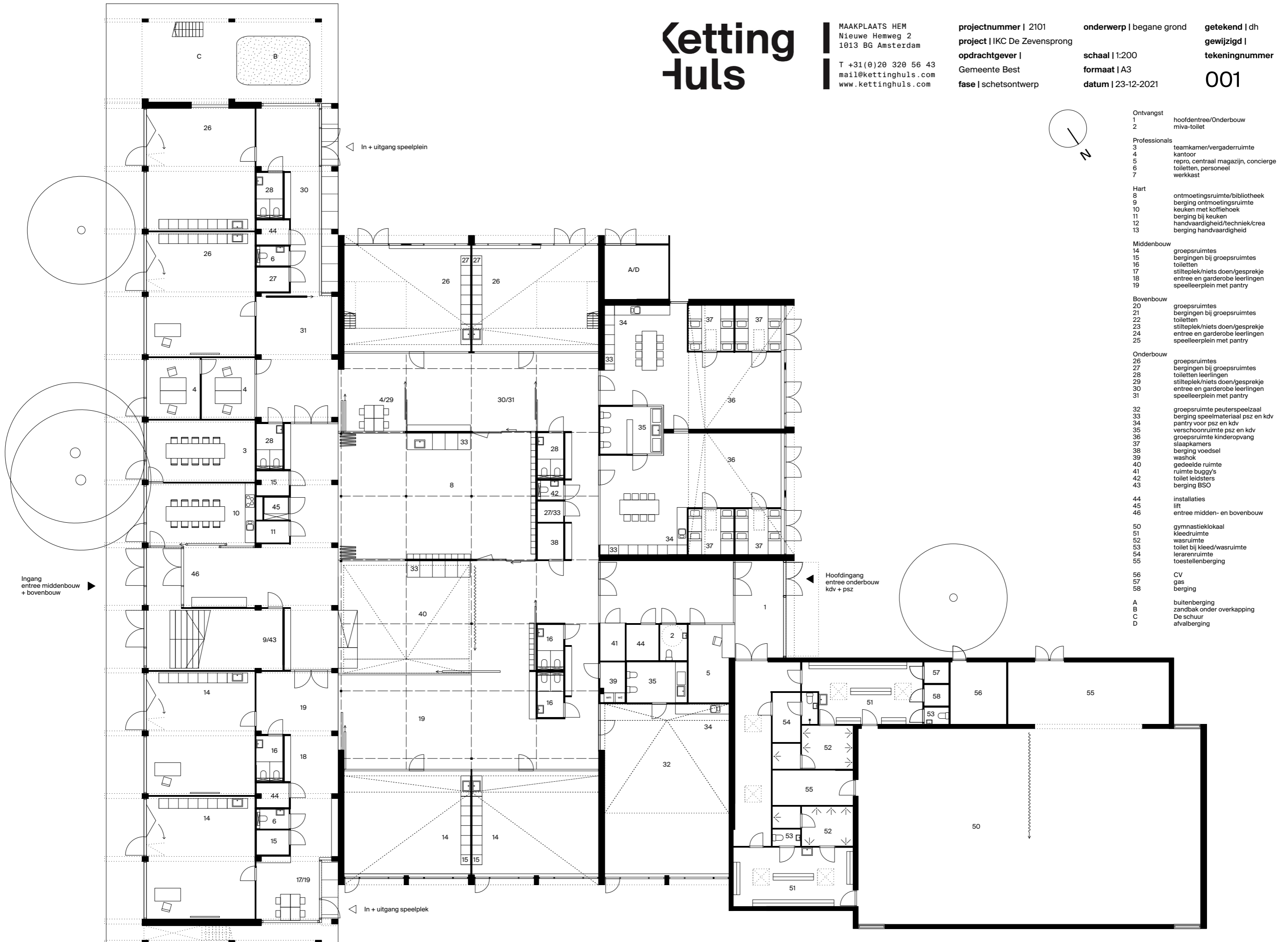
T +31(0)20 320 56 43
mail@kettinghuls.com
www.kettinghuls.com

projectnummer | 2101
project | IKC De Zevensprong
opdrachtgever |
Gemeente Best
fase | schetsontwerp

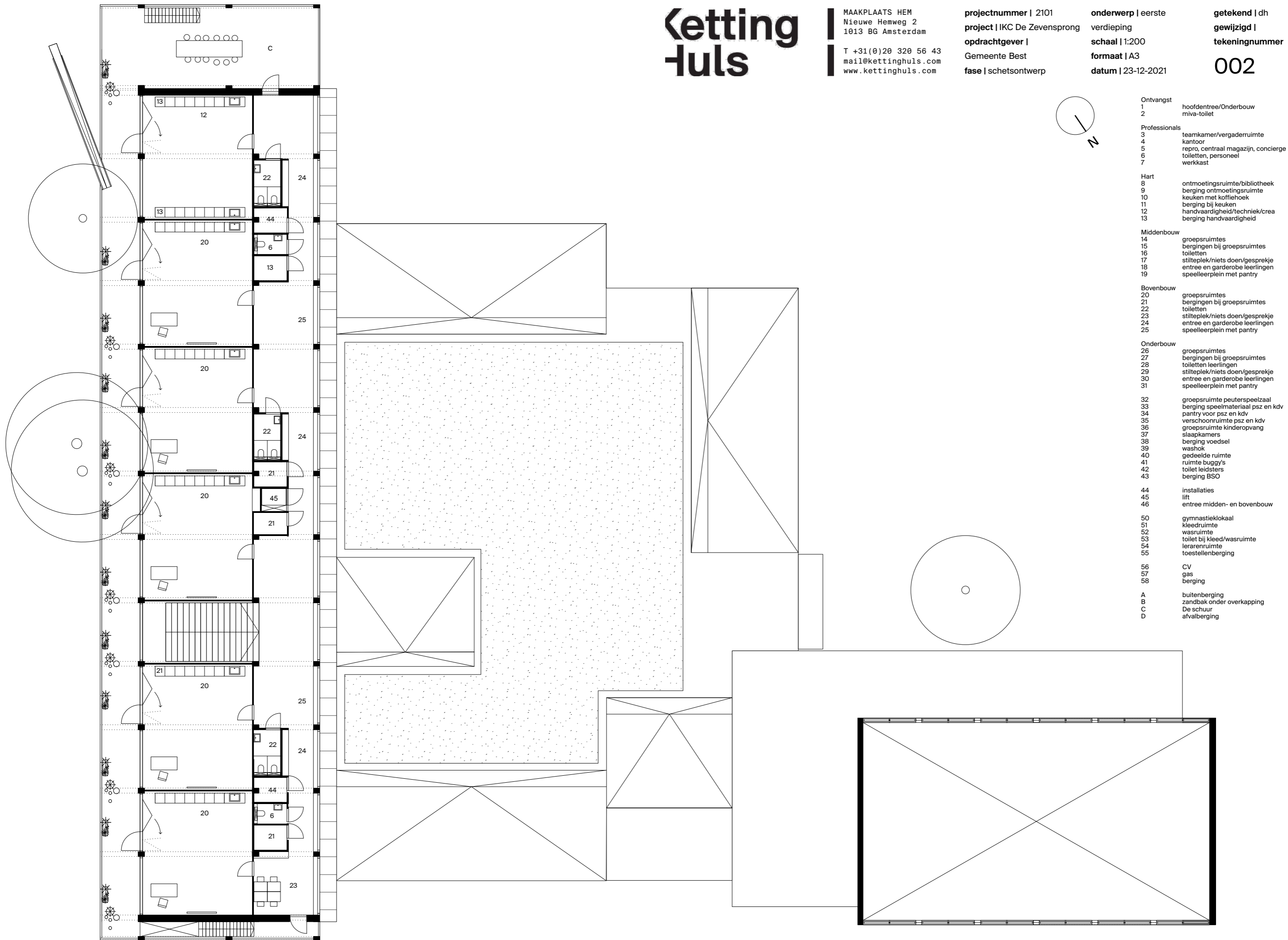
onderwerp | situatie
schaal | 1:1000
formaat | A3
datum | 23-12-2021

getekend | dh
gewijzigd |
tekeningnummer
000

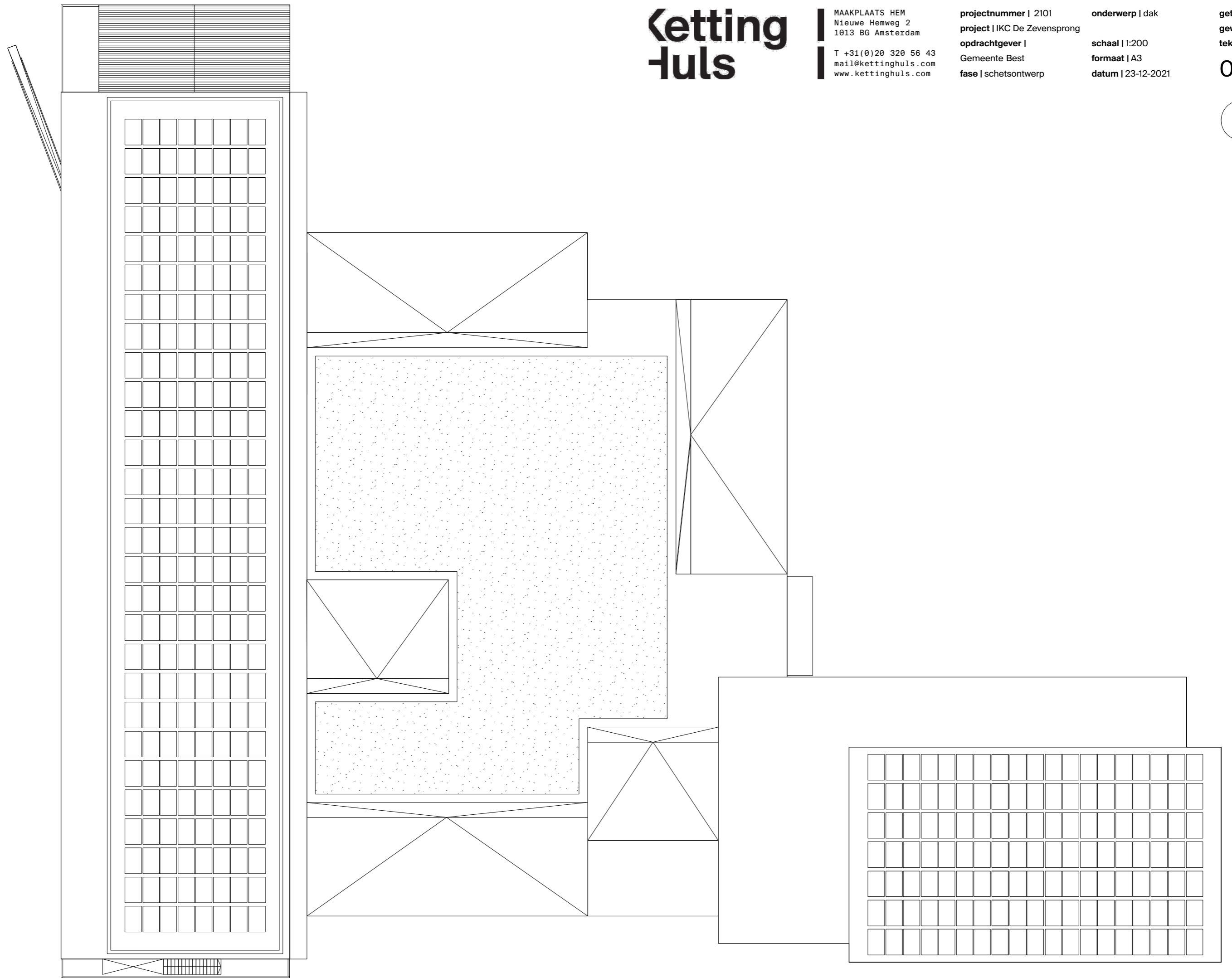
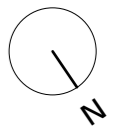


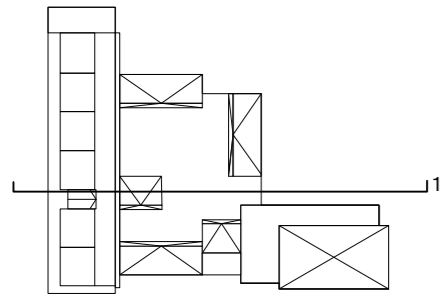


- Ontvangst
- 1 hoofdentree/Onderbouw
- 2 miva-toilet
- Professionals
- 3 teamkamer/vergaderruimte
- 4 kantoor
- 5 repro, centraal magazijn, conciërge
- 6 toiletten, personeel
- 7 werkkast
- Hart
- 8 ontmoetingsruimte/bibliotheek
- 9 berging ontmoetingsruimte
- 10 keuken met koffiehoek
- 11 berging bij keuken
- 12 handvaardigheid/techniek/crea
- 13 berging handvaardigheid
- Middenbouw
- 14 groepsruimtes
- 15 bergingen bij groepsruimtes
- 16 toiletten
- 17 stilteplek/niets doen/gesprek
- 18 entree en garderobe leerlingen
- 19 speelleerplein met pantry
- Bovenbouw
- 20 groepsruimtes
- 21 bergingen bij groepsruimtes
- 22 toiletten
- 23 stilteplek/niets doen/gesprek
- 24 entree en garderobe leerlingen
- 25 speelleerplein met pantry
- Onderbouw
- 26 groepsruimtes
- 27 bergingen bij groepsruimtes
- 28 toiletten leerlingen
- 29 stilteplek/niets doen/gesprek
- 30 entree en garderobe leerlingen
- 31 speelleerplein met pantry
- 32 groepsruimte peuterspeelzaal
- 33 berging speelmateriaal psz en kd
- 34 pantry voor psz en kd
- 35 verschoonruimte psz en kd
- 36 groepsruimte kinderopvang
- 37 slaapkamers
- 38 berging voedsel
- 39 washok
- 40 gedeelde ruimte
- 41 ruimte buggy's
- 42 toilet leidsters
- 43 berging BSO
- 44 installaties
- 45 lift
- 46 entree midden- en bovenbouw
- 50 gymnastieklokaal
- 51 kleedruimte
- 52 wasruimte
- 53 toilet bij kleed/wasruimte
- 54 lerarenruimte
- 55 toestellenberging
- 56 CV
- 57 gas
- 58 berging
- A buitenberging
- B zandbak onder overkapping
- C De schuur
- D afvalberging



- Ontvangst
- 1 hoofdentree/Onderbouw
- 2 miva-toilet
- Professionals
- 3 teamkamer/vergader ruimte
- 4 kantoor
- 5 repro, centraal magazijn, conciërge
- 6 toiletten, personeel
- 7 werkkast
- Hart
- 8 ontmoetingsruimte/bibliotheek
- 9 berging ontmoetingsruimte
- 10 keuken met koffiehoek
- 11 berging bij keuken
- 12 handvaardigheid/techniek/crea
- 13 berging handvaardigheid
- Middenbouw
- 14 groepsruimtes
- 15 bergingen bij groepsruimtes
- 16 toiletten
- 17 stilteplek/niets doen/gesprek
- 18 entree en garderobe leerlingen
- 19 speelleerplein met pantry
- Bovenbouw
- 20 groepsruimtes
- 21 bergingen bij groepsruimtes
- 22 toiletten
- 23 stilteplek/niets doen/gesprek
- 24 entree en garderobe leerlingen
- 25 speelleerplein met pantry
- Onderbouw
- 26 groepsruimtes
- 27 bergingen bij groepsruimtes
- 28 toiletten leerlingen
- 29 stilteplek/niets doen/gesprek
- 30 entree en garderobe leerlingen
- 31 speelleerplein met pantry
- 32 groepsruimte peuterspeelzaal
- 33 berging speelmateriaal psz en kd
- 34 pantry voor psz en kd
- 35 verschoonruimte psz en kd
- 36 groepsruimte kinderopvang
- 37 slaapkamers
- 38 berging voedsel
- 39 washok
- 40 gedeelde ruimte
- 41 ruimte buggy's
- 42 toilet leidsters
- 43 berging BSO
- 44 installaties
- 45 lift
- 46 entree midden- en bovenbouw
- 50 gymnastieklokaal
- 51 kleedruimte
- 52 wasruimte
- 53 toilet bij kleed/wasruimte
- 54 lerarenruimte
- 55 toestellenberging
- 56 CV
- 57 gas
- 58 berging
- A buitenberging
- B zandbak onder overkapping
- C De schuur
- D afvalberging





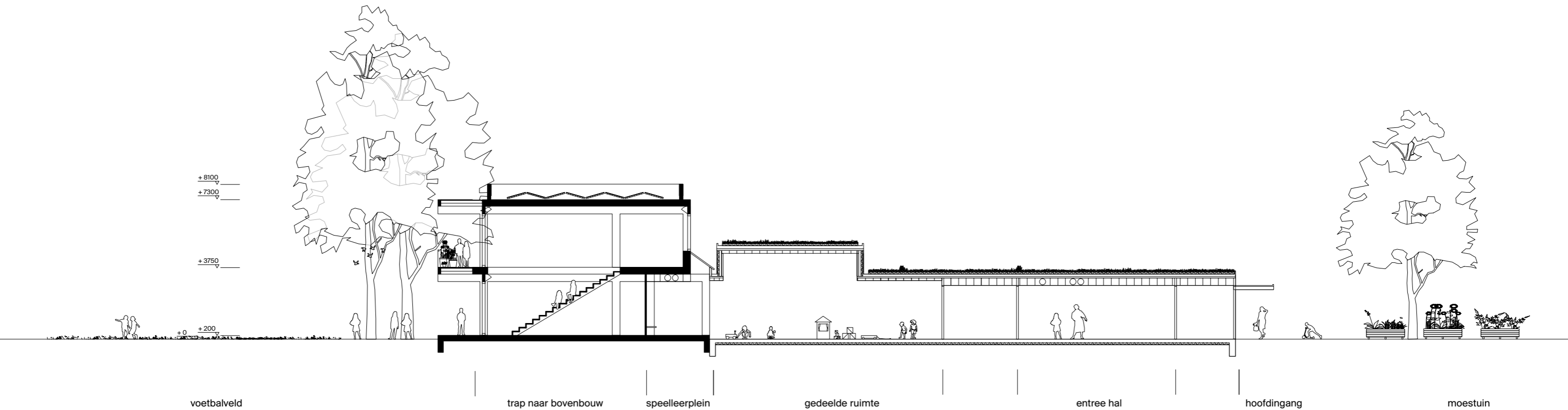
Kettinghuls

MAAKPLAATS HEM
Nieuwe Hemweg 2
1013 BG Amsterdam
T +31(0)20 320 56 43
mail@kettinghuls.com
www.kettinghuls.com

projectnummer | 2101
project | IKC De Zevensprong
opdrachtgever |
Gemeente Best
fase | schetsontwerp

onderwerp | doorsnede 1
schaal | 1:200
formaat | A3
datum | 23-12-2021

getekend | dh
gewijzigd |
tekeningnummer
010



voetbalveld

trap naar bovenbouw

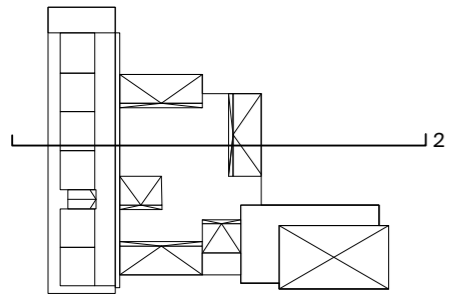
speelleerplein

gedeelde ruimte

entree hal

hoofdingang

moestuin



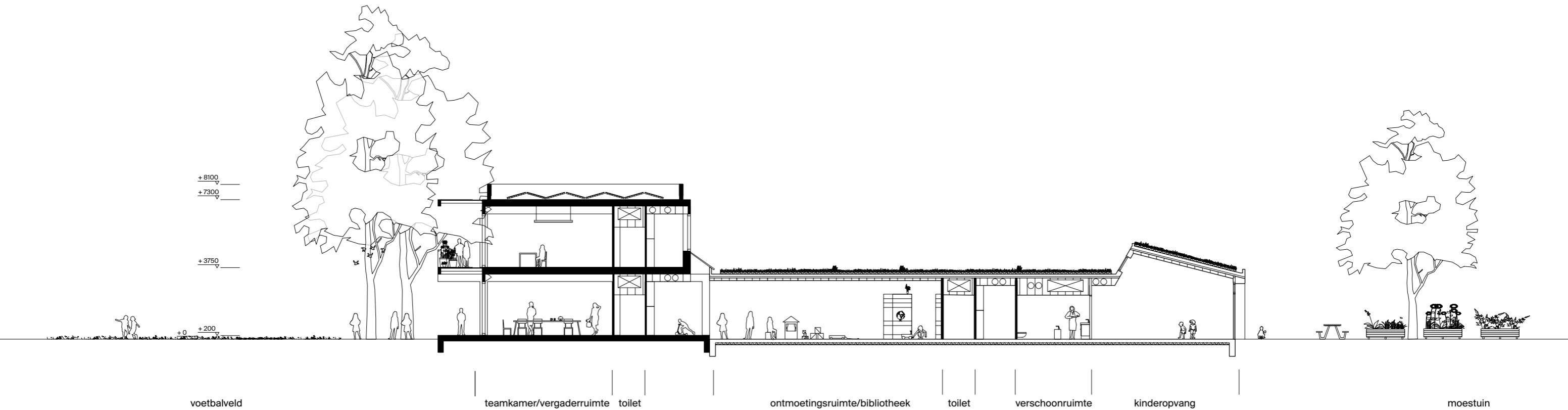
Kettinghuls

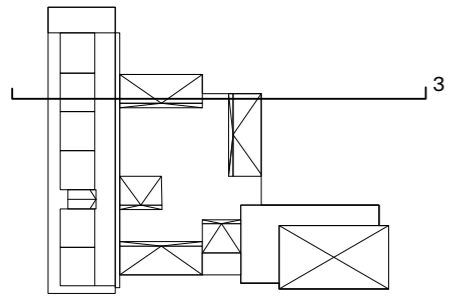
MAAKPLAATS HEM
 Nieuwe Hemweg 2
 1013 BG Amsterdam
 T +31(0)20 320 56 43
 mail@kettinghuls.com
 www.kettinghuls.com

projectnummer | 2101
 project | IKC De Zevensprong
 opdrachtgever |
 Gemeente Best
 fase | schetsontwerp

onderwerp | doorsnede 2
 schaal | 1:200
 formaat | A3
 datum | 23-12-2021

getekend | dh
 gewijzigd |
 tekeningnummer
011





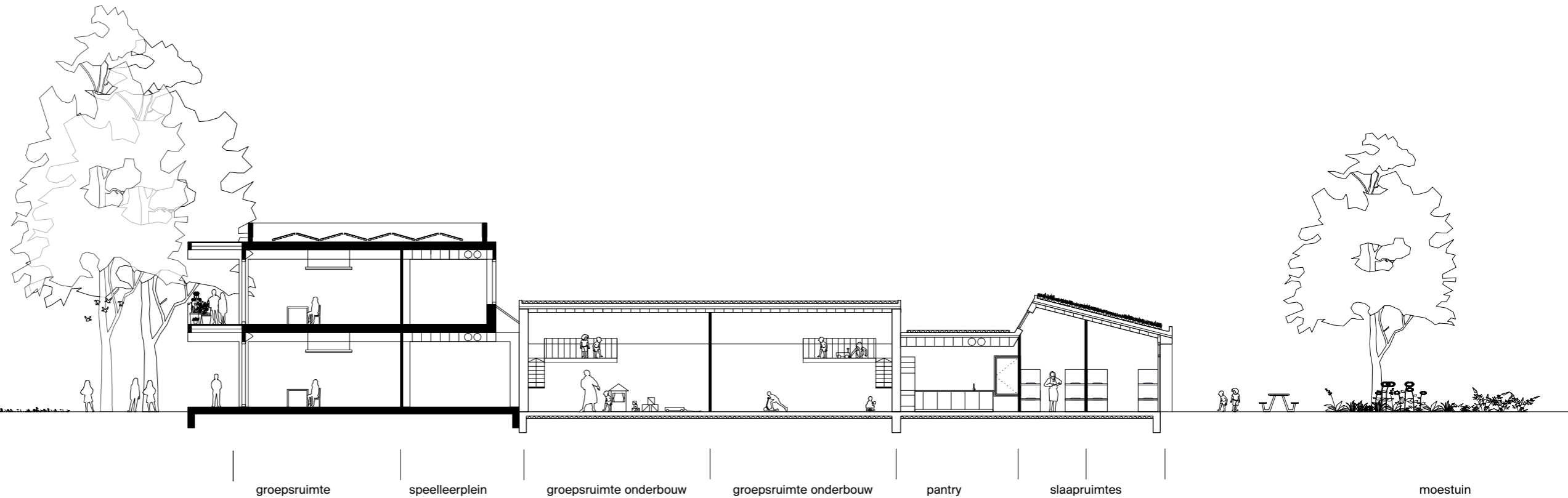
Kettinghuls

MAAKPLAATS HEM
Nieuwe Hemweg 2
1013 BG Amsterdam
T +31(0)20 320 56 43
mail@kettinghuls.com
www.kettinghuls.com

projectnummer | 2101
project | IKC De Zevensprong
opdrachtgever |
Gemeente Best
fase | schetsontwerp

onderwerp | doorsnede 3
schaal | 1:200
formaat | A3
datum | 23-12-2021

getekend | dh
gewijzigd |
tekeningnummer
012



voetbalveld

groepsruimte

speelleerplein

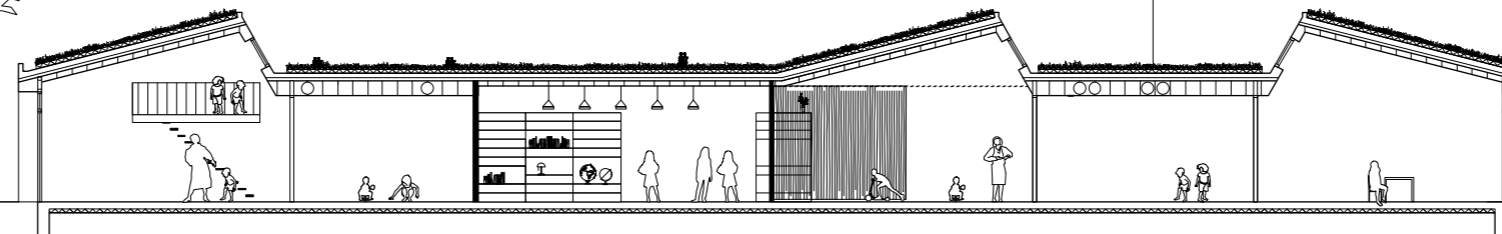
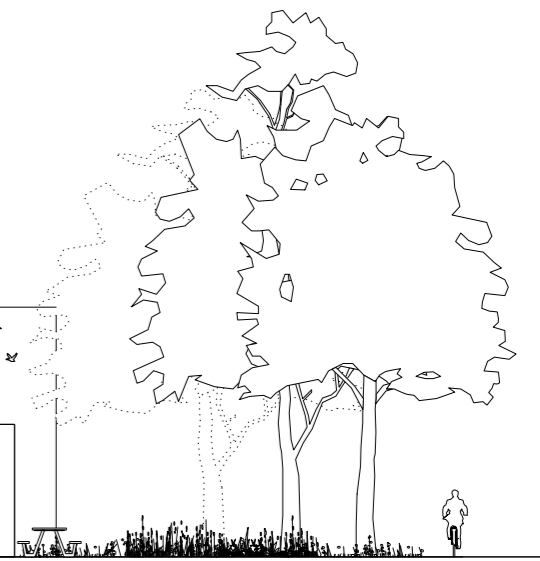
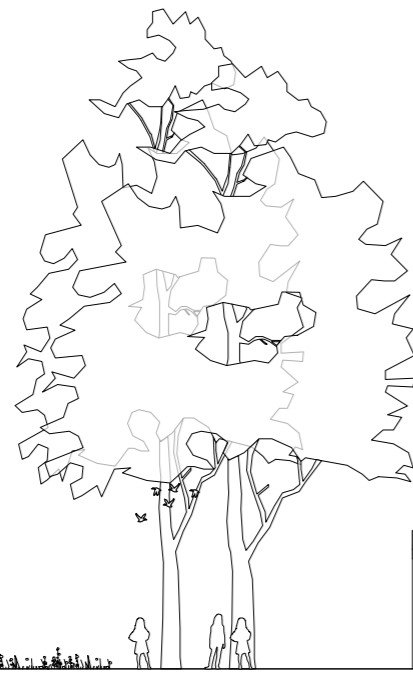
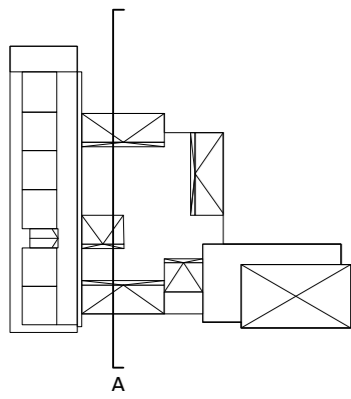
groepsruimte onderbouw

groepsruimte onderbouw

pantry

slaapruimtes

moestuin



speelveld

groepsruimte
onderbouw

speelleerplein

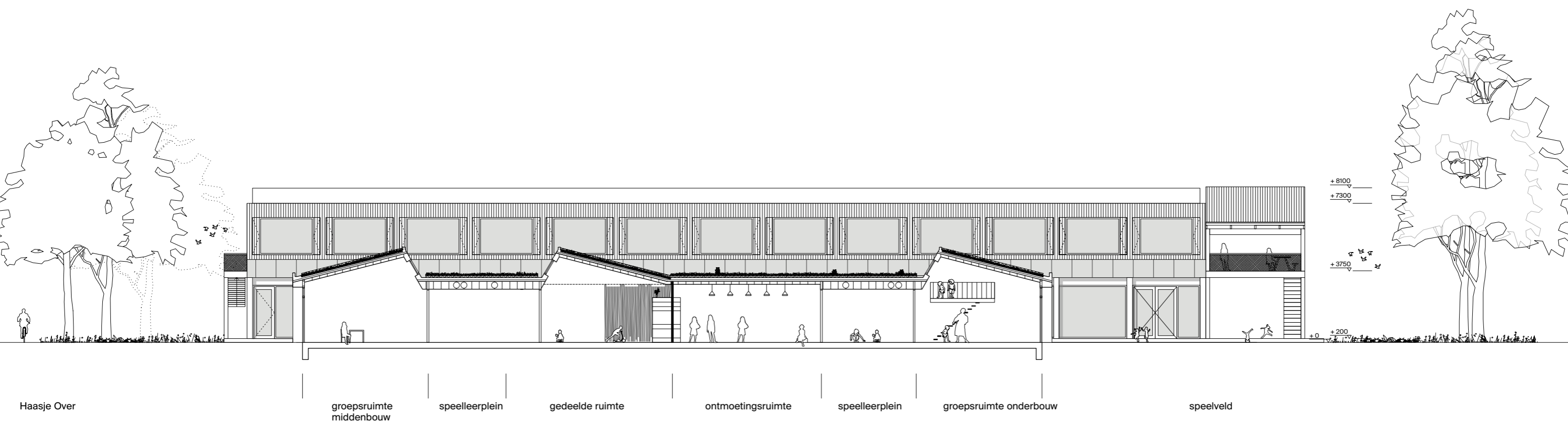
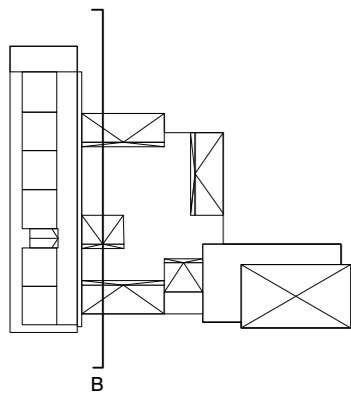
ontmoetingsruimte

gedeelde ruimte

speelleerplein

groepsruimte
middenbouw

Haasje Over



Haasje Over

groepsruimte
middenbouw

speelleerplein

gedeelde ruimte

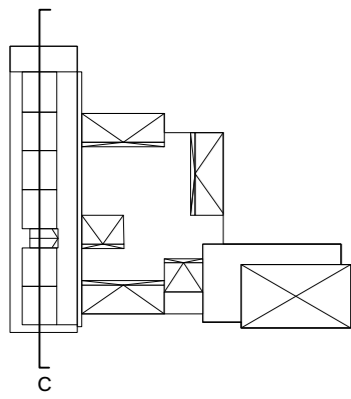
ontmoetingsruimte

speelleerplein

groepsruimte onderbouw

speelveld

+8100
+7300
+3750
+0
+200



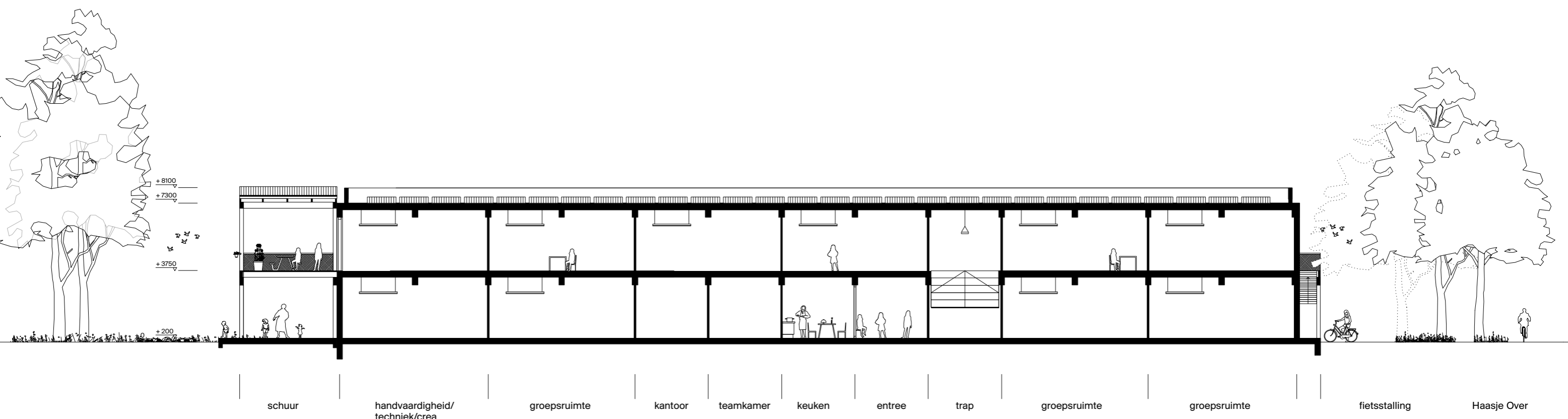
Kettinghuls

MAAKPLAATS HEM
 Nieuwe Hemweg 2
 1013 BG Amsterdam
 T +31(0)20 320 56 43
 mail@kettinghuls.com
 www.kettinghuls.com

projectnummer | 2101
 project | IKC De Zevensprong
 opdrachtgever |
 Gemeente Best
 fase | schetsontwerp

onderwerp | doorsnede C
 schaal | 1:200
 formaat | A3
 datum | 23-12-2021

getekend | dh
 gewijzigd |
 tekeningnummer
015



schuur

handvaardigheid/
 techniek/crea

groepsruimte

kantoor

teamkamer

keuken

entree

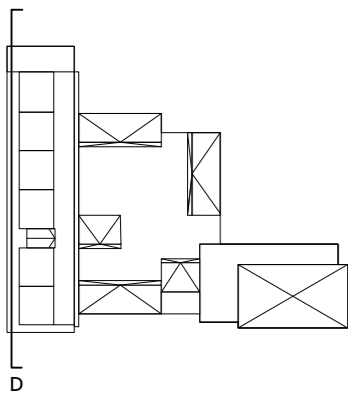
trap

groepsruimte

groepsruimte

fietsstalling

Haasje Over



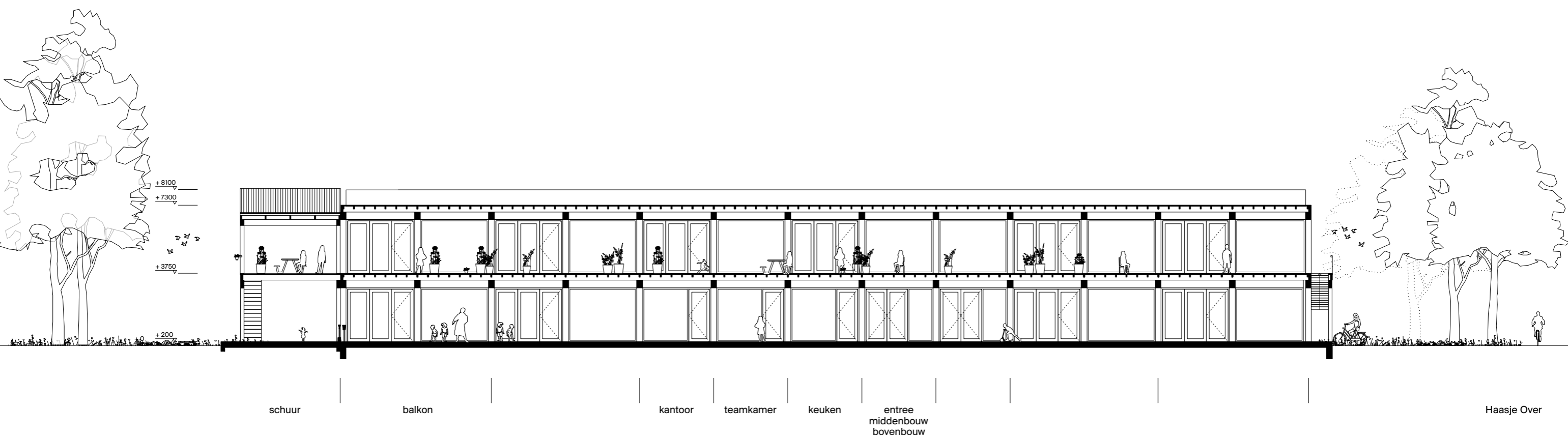
Kettinghuls

MAAKPLAATS HEM
Nieuwe Hemweg 2
1013 BG Amsterdam
T +31(0)20 320 56 43
mail@kettinghuls.com
www.kettinghuls.com

projectnummer | 2101
project | IKC De Zevensprong
opdrachtgever |
Gemeente Best
fase | schetsontwerp

onderwerp | doorsnede D
schaal | 1:200
formaat | A3
datum | 23-12-2021

getekend | dh
gewijzigd |
tekeningnummer
016



schuur

balkon

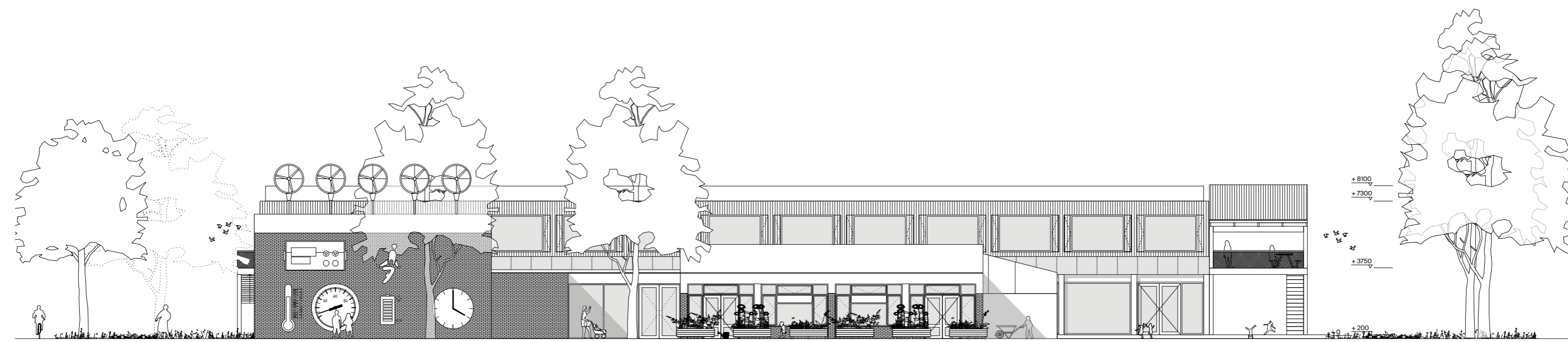
kantoor

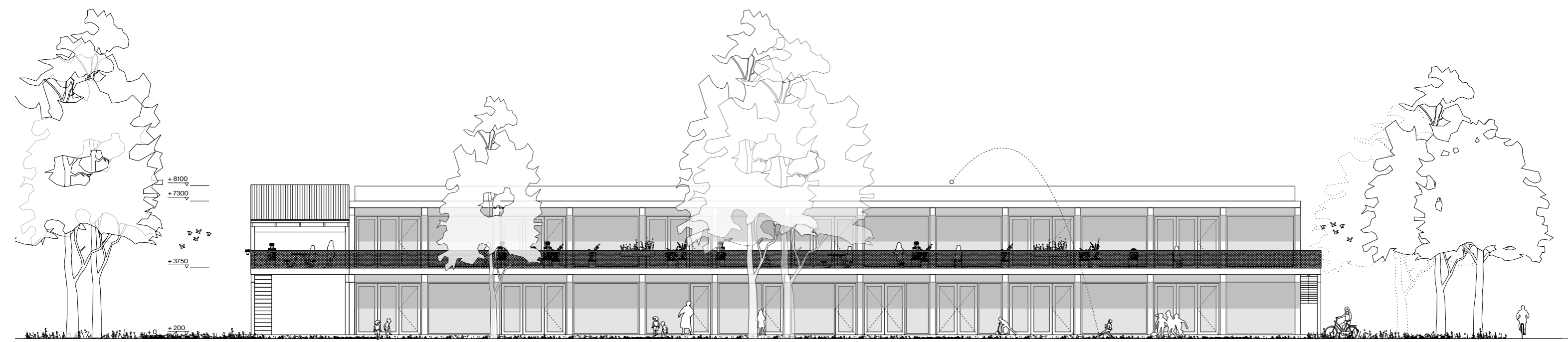
teamkamer

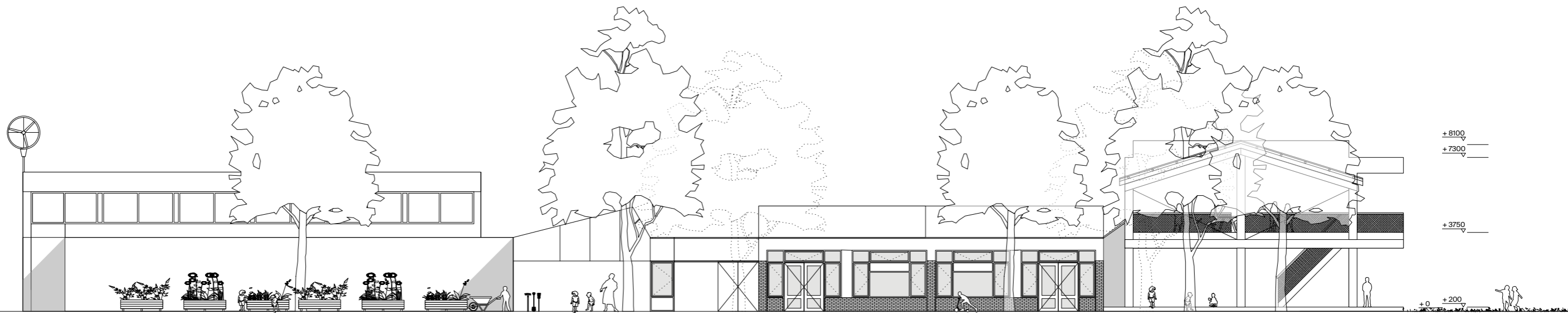
keuken

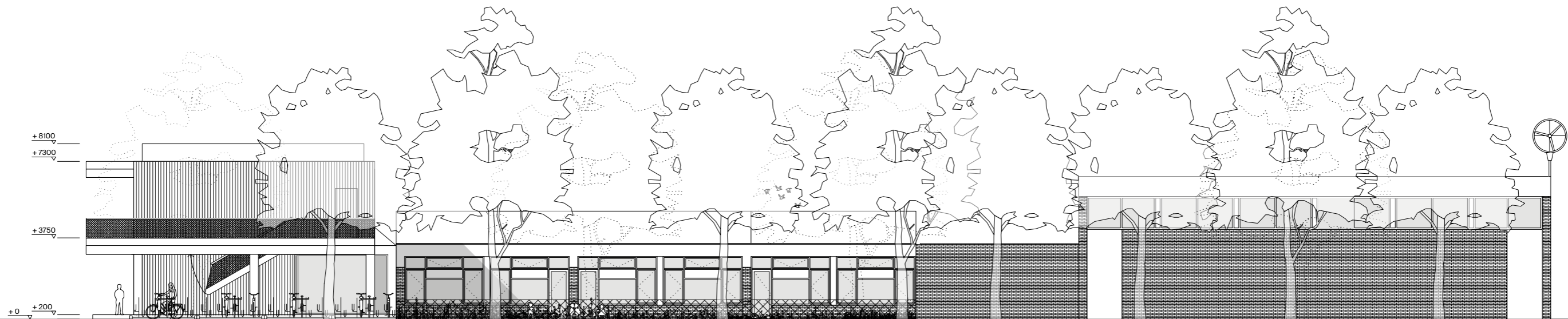
entree
middenbouw
bovenbouw

Haasje Over







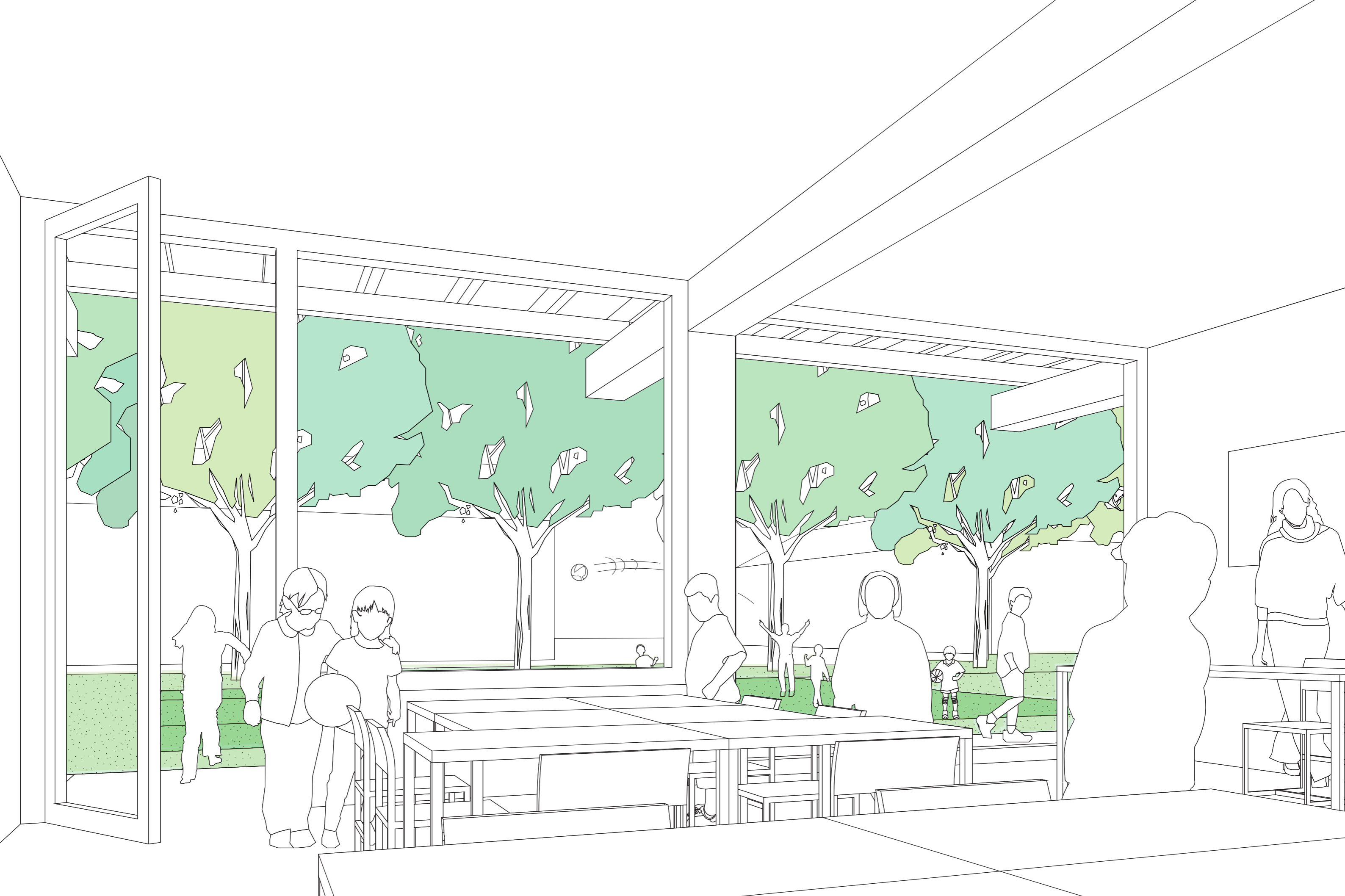




Balkon als moestuin en tribune



Urban farming | balkon als moestuin



Groepsruimte op de begane grond



Zicht op de ontmoetingsruimte/spelleerplein en gedeelde ruimte



Lichtstraat tussen bestaande bebouwing en nieuwbouw



Korein, kinderopvang en peuterspeelzaal vanuit de gedeelde ruimte



Een gebouw met een groen karakter: klimaatadaptatie, natuurinclusief, biodiversiteit, koeling



Zicht vanuit het Speelheidepark op de Schuur en de nieuwbouw



Hoofdentree zijde Landveroveren